

TT-AH014

 TaoTronics

[www.taotronics.com](http://www.taotronics.com)

#### **NORTH AMERICA**

E-mail : [support@taotronics.com](mailto:support@taotronics.com)(US)

[support.ca@taotronics.com](mailto:support.ca@taotronics.com)(CA)

Tel : 1-888-456-8468 (Monday-Friday: 9:00 – 17:00 PST)

US Distributor: SUNVALLEYTEK INTERNATIONAL INC.

Address:46724 Lakeview Blvd, Fremont, CA 94538

#### **EUROPE**

E-mail:

[support.uk@taotronics.com](mailto:support.uk@taotronics.com)(UK)

[support.de@taotronics.com](mailto:support.de@taotronics.com)(DE)

[support.fr@taotronics.com](mailto:support.fr@taotronics.com)(FR)

[support.es@taotronics.com](mailto:support.es@taotronics.com)(ES)

[support.it@taotronics.com](mailto:support.it@taotronics.com)(IT)

EU Importer: ZBT International Trading GmbH

Address:Halstenbeker Weg 98C, 25462 Rellingen, Deutschland

#### **ASIA PACIFIC**

E-mail : [support.jp@taotronics.com](mailto:support.jp@taotronics.com)(JP)

JP Importer: 株式会社SUNVALLEY JAPAN

Address: 〒104-0032東京都中央区八丁堀 3 丁目18-6 PMO京橋東 9 F

#### **MANUFACTURER**

Shenzhen NearbyExpress Technology Development Co., Ltd.

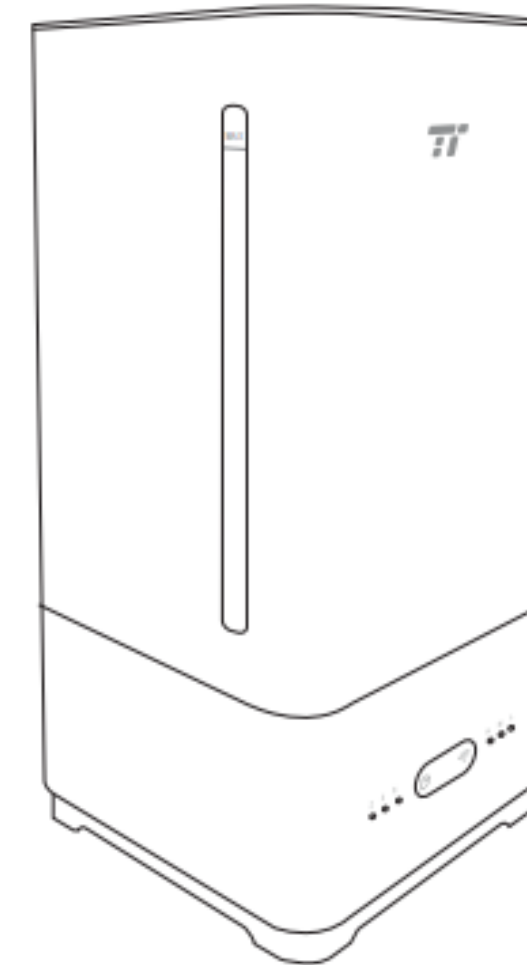
Address: 333 Bulong Road, Shenzhen, China, 518129

Learn more about the EU Declaration of Conformity:

<https://www.taotronics.com/downloads-TT-AH014-CF-Cert.html>

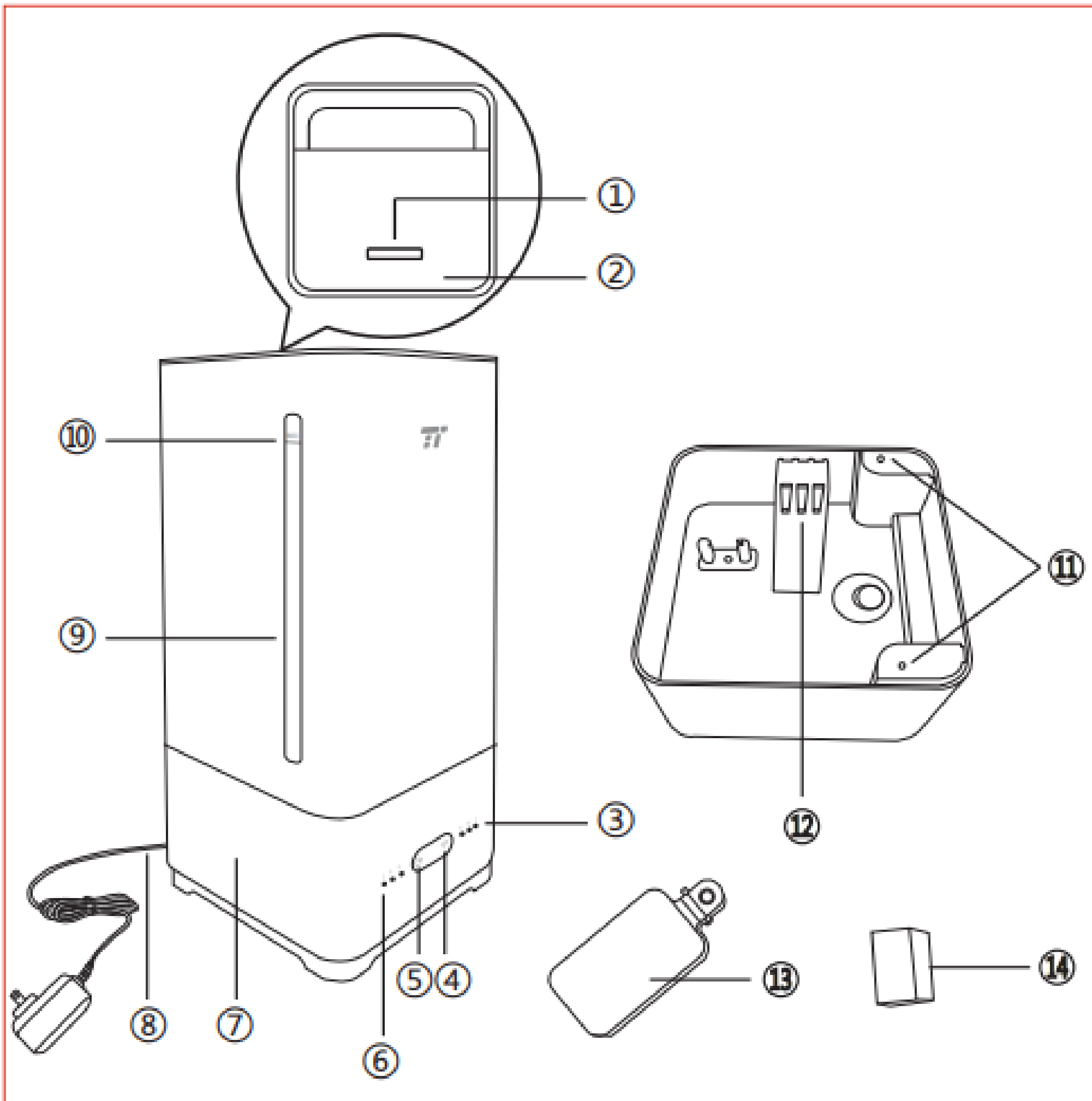
 TaoTronics

[www.taotronics.com](http://www.taotronics.com)



**UMIDIFICATOR TAOTRONICS  
model TT-AH014**

**MANUAL DE UTILIZARE**



### Diagrama produsului

1. Duză
2. Capacul rezervorului
3. Indicator de ceață
4. Buton de ceață
5. Buton Timer
6. Indicator cronometru
7. Baza
8. Cablul de alimentare
9. Nivel indicator apă
10. Linia maximă a nivelului apei
11. Lumina rezervor
12. Intrare de aer
13. Flotor
14. Protector de intrare a aerului

### Conținutul pachetului

- 1x Umidificator TaoTronics
- 1x Flotor
- 1x adaptor de alimentare
- 1x Protector de intrare a aerului
- 1x Perie de curățare
- 1x Carte de instrucțiuni
- 1 x Ghidul utilizatorului

### Specificații

Model: TT-AH014

Tensiune de funcționare: DC 24V 1A

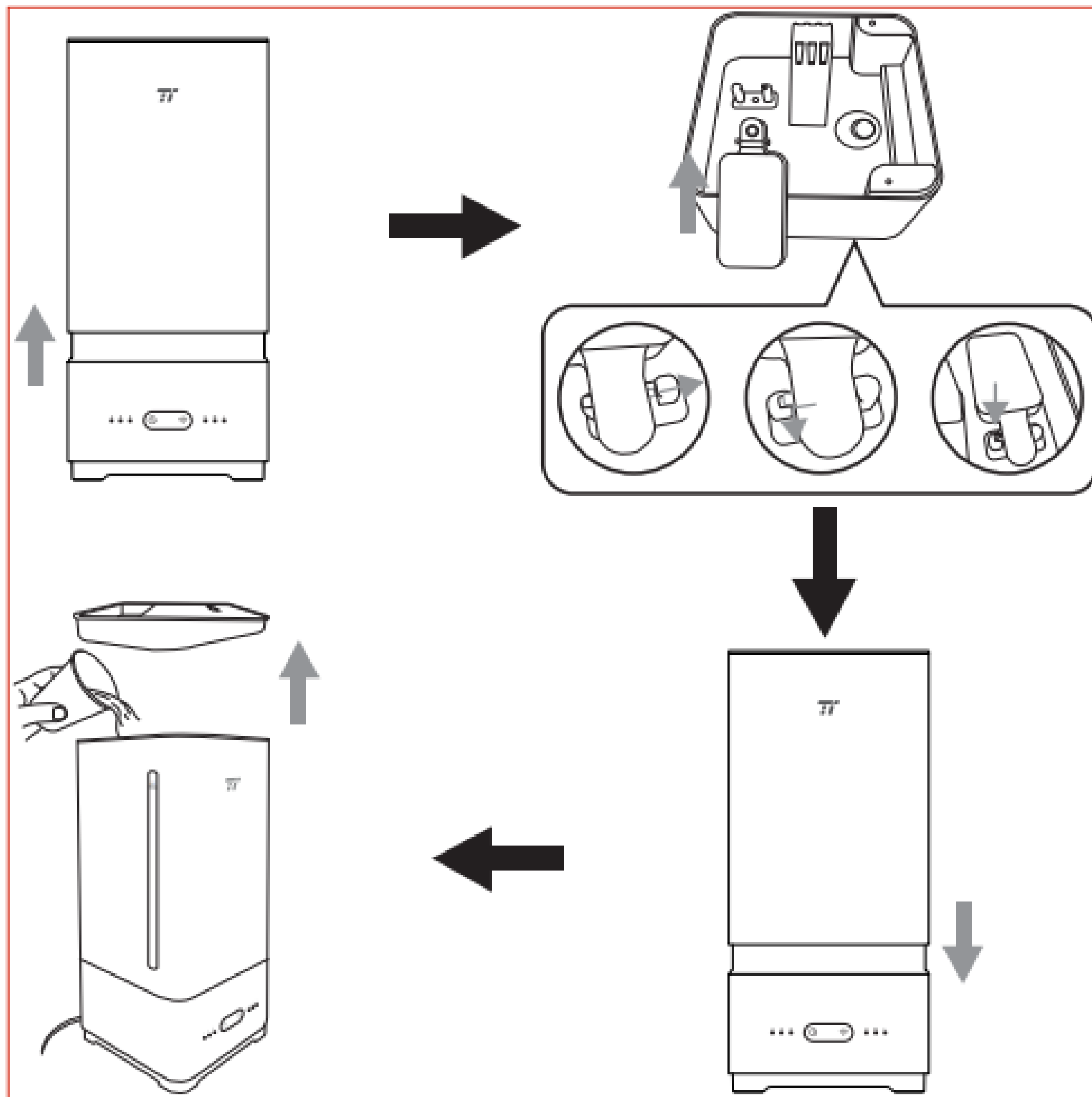
Putere: 24W

Capacitatea rezervorului de apă: 5L

Cantitate ceață: 300 ml /pe oră (ridicat)

200 ml / pe oră (mediu)

100 ml / pe oră (scăzut)



### Instalarea și îndepărtarea plutitorului

1. Aliniați și introduceți creasta mică în orificiul mic.
2. Împingeți în orificiul mare pentru fixarea în poziție.
3. Umidificatorul nu funcționează fără plutitor.

### Operații și funcții

Adăugați apă în rezervor fără să depășiți indicatorul de nivel maxim al apei, turnați 2 până la 3 picături de ulei esențial în apă.

### Reglarea ceții

Conectați la priză și alimentați, apăsați butonul Mist pentru a comuta între modurile scăzut / mediu / ridicat de ceață, cât și pentru oprire. Indicatoarele corespunzătoare se vor aprinde pentru fiecare funcție în parte.

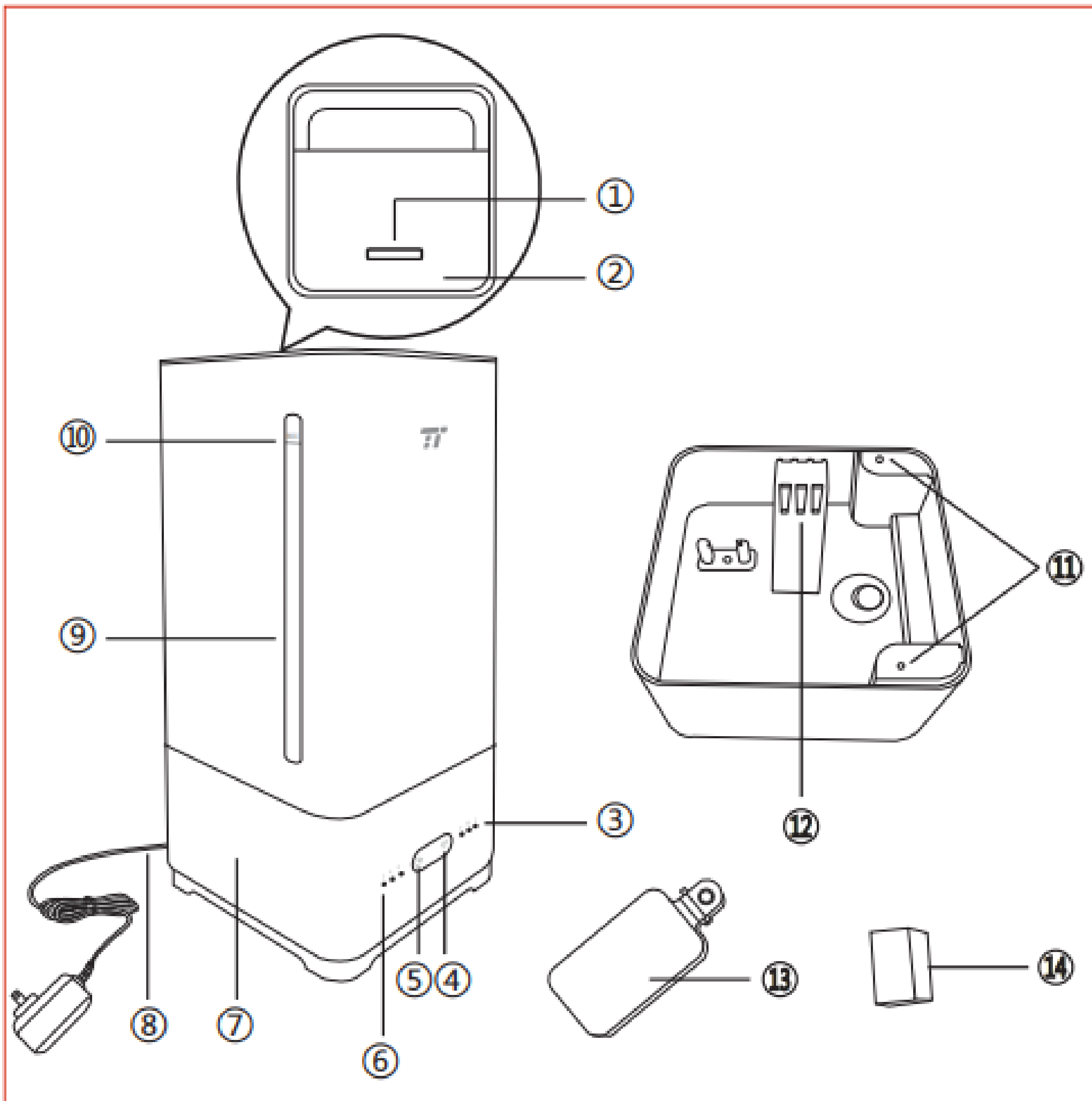
### Modul Sleep/Repaus

Când dispozitivul este pornit, lumina rezervorului se aprinde în mod implicit. Apăsați și țineți apăsat butonul Mist timp de 3 secunde pentru a intra în modul de repaus. În modul de repaus, toate indicatoarele butonului și lumina rezervorului se vor opri.

Funcția ceață și cronometru rămâne funcțională. Indicatorul de ceață și cronometru va pâlpâi o dată, apoi se va opri când butoanele sunt atinse. Apăsați și mențineți apăsat butonul Mist timp de 3 secunde pentru a ieși din modul de repaus.

În modul de repaus, unitatea se oprește atunci când apa din rezervor este epuizată.

La următoarea utilizare porniți funcția de umiditate, iar dispozitivul își va relua funcționarea normală.



### Setări cronometru

1. Apăsați butonul Timer pentru a seta 2 ore / 4 ore / 6 ore / 8 ore.

Indicatorii corespunzători se vor aprinde în funcție de timpul ales.

Apăsați a șasea oară pentru a dezactiva cronometrul.

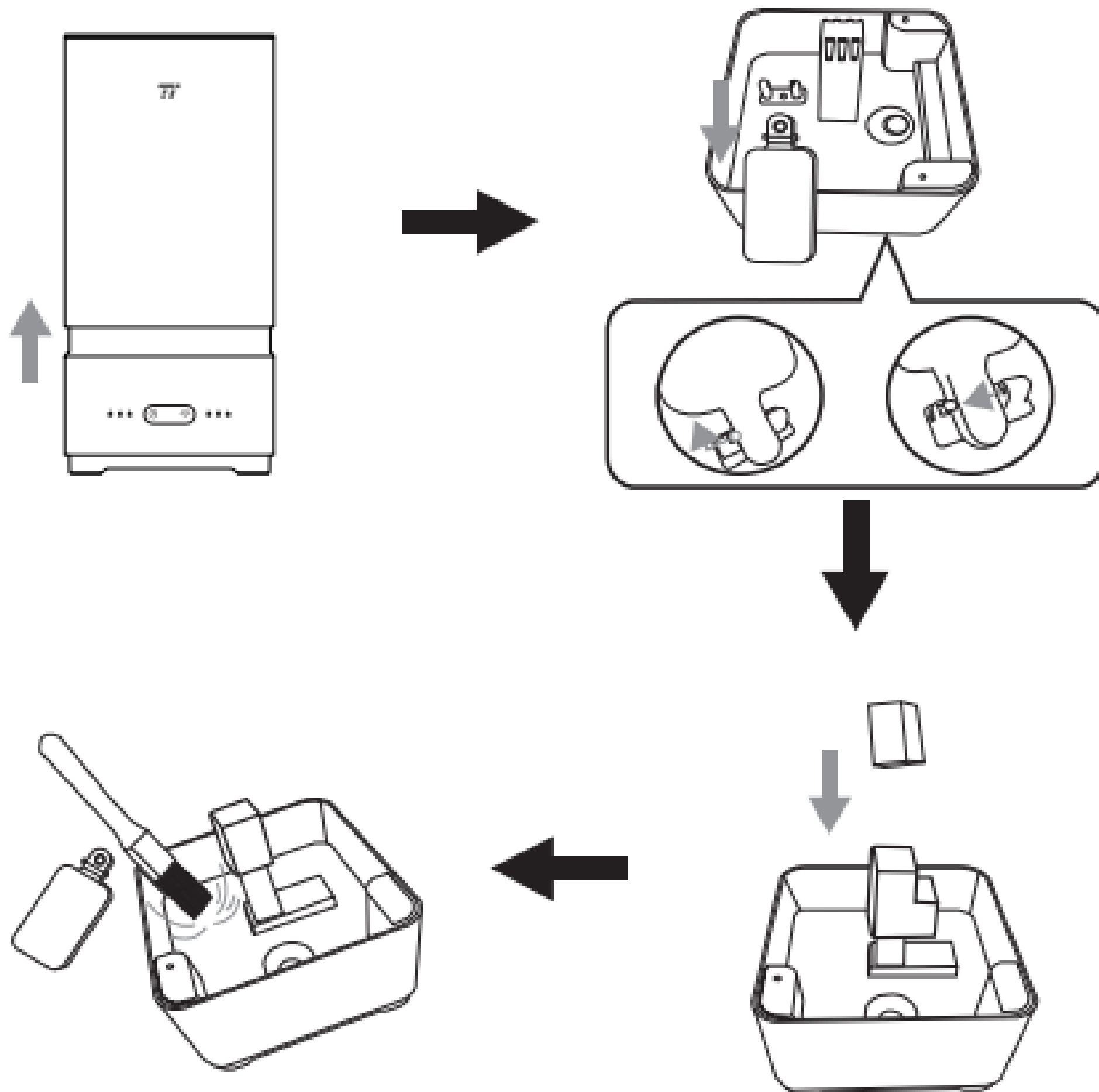
2. Când cronometrul este setat, apăsați și mențineți apăsat butonul

Timer timp de 3 secunde pentru a opri cronometrul în orice moment.

### Protecție pentru nivelul scăzut al apei

Când apa din rezervor este epuizată, umidificatorul se va opri automat

după ce toate indicatoarele LED vor clipi de trei ori (lumina de jos a LED-ului va deveni roșie dacă dispozitivul este activat atunci când nu este suficientă apă în rezervor).



## Îngrijire și întreținere

- Deconectați cablul de alimentare și scoateți capacul rezervorului.
- Scurgeți apa rămasă din rezervor.
- Acoperiți orificiul de admisie al aerului cu protectorul inclus.
- Îndepărtați flotorul pentru a curăța în mod corespunzător.
- Adăugați puțină apă caldă în rezervor și amestecați cu detergent, spălați-l cu peria de curățare inclusă.
- Puneți flotorul și rezervorul la loc.
- Nu folosiți detergent coroziv pentru curățare.